



Kompetenz- und Kooperationsnetzwerk der Energiewirtschaft



focussed on
energy efficiency



Die **Metropolregion Nürnberg** verfügt mit zahlreichen Unternehmen, Hochschulen und Forschungseinrichtungen aus dem Bereich der Energietechnik und Leistungselektronik über eine europaweit einzigartige Kompetenz im Energiesektor.

Die Kompetenzinitiative **ENERGIEregion** bringt mit ihren Aktivitäten die Akteure der Metropolregion im Energiebereich in einem Netzwerk zusammen. Sie leistet somit einen Beitrag zur Wirtschaftsförderung, zum Strukturwandel und zur Schaffung bzw. zum Erhalt von Arbeits- und Ausbildungsplätzen.

Darüber hinaus ist es das Ziel der **ENERGIEregion**, die **Metropolregion Nürnberg** mit ihren Kompetenzen als attraktiven High-Tech-Standort für Energietechnik national und international zu positionieren.



Die ENERGIEregion innerhalb der Metropolregion Nürnberg

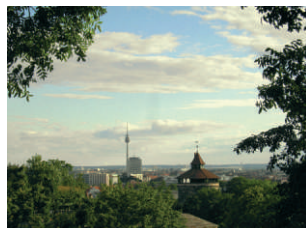


Aus der Region, für die Region



metropolregion nürnberg

KOMMEN. STAUNEN. BLEIBEN.



Mit 500 Unternehmen und über 60.000 Beschäftigten sowie über 10 Milliarden Euro Umsatz spielt die Energiewirtschaft in der **Metropolregion Nürnberg** eine zentrale Rolle.

Die **Metropolregion Nürnberg** verfügt dabei über eine europaweit bedeutende Kompetenzbündelung an Unternehmen und wissenschaftlichen Einrichtungen entlang der gesamten Wertschöpfungskette der Energieversorgung – von der Erzeugung über Transport und Verteilung bis hin zu den vielfältigen Nutzern.

Hier setzt die **ENERGIEregion** an: Sie **vernetzt** die unterschiedlichen Kompetenzen der Region, um die einzelnen Potenziale durch erfolgreiche Kooperationen zum Nutzen aller Beteiligten noch besser auszuschöpfen.

Daneben werden in der **Metropolregion Nürnberg** engste Kontakte zu den wichtigsten Kompetenzinitiativen wie z.B. Informations- und Kommunikationstechnologie, Verkehr und Logistik, Medizintechnik und Neue Materialien gepflegt.

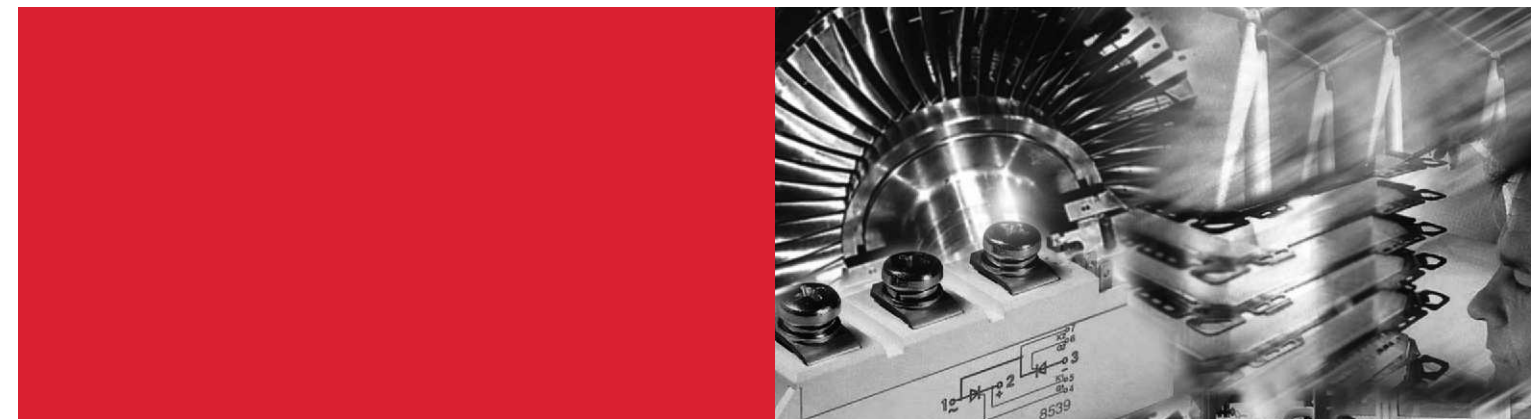


Fokus - Warum wir für Sie da sind

Energieeffizienz steht bei uns im Mittelpunkt



focussed on
energy efficiency



Die **ENERGIEregion** bietet ihren Mitgliedern ein **Kompetenznetzwerk** und eine **Kooperationsplattform** im Bereich der Energiewirtschaft.

Dahinter stehen als **wesentliche Ziele**:

- nachhaltige Förderung der Wettbewerbsfähigkeit der Unternehmen im Energiesektor
- Initiierung und Förderung der Kooperationen zwischen den Unternehmen in diesem Bereich
- Auf- und Ausbau der Region zu einem international anerkannten Standort für Energietechnik und -wirtschaft

- Ein Beitrag zur Sicherung und Ausbau von Arbeitsplätzen in dem Segment Energie
- Unterstützung und Beratung bei Forschungs- und Entwicklungsprojekten



Geschäftsfelder - Worum kümmern wir uns



Die Aktionen der **ENERGIE**region erstrecken sich auf Geschäftsfelder, in denen intelligente integrierte Lösungen zur Energietechnik und -wirtschaft entstehen:

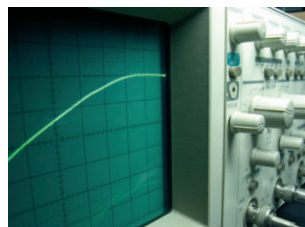
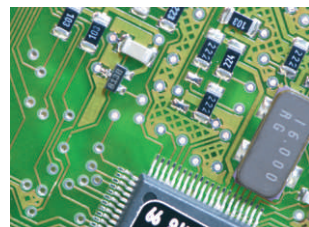
Technologieorientierte Geschäftsfelder

- ✦ **ENERGIETECHNIK**
- 🔌 **LEISTUNGSELEKTRONIK**
- 🏠 **AUTOMATION**
- 🏠 **BAU UND ENERGIE**

Unterstützende Geschäftsfelder

- QUALIFIZIERUNG / PERSONAL**
- FORSCHUNG UND ENTWICKLUNG**
- ÖFFENTLICHKEITSARBEIT**

Lösungen für Energietechnik und -wirtschaft



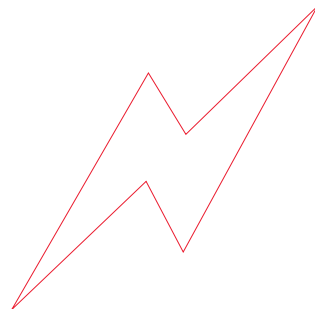
focussed on
energy efficiency



Geschäftsfeld ENERGIETECHNIK



Energieerzeugung, -übertragung, -verteilung,
-anwendung, energieeffizienter Einsatz



Die Metropolregion Nürnberg verfügt im Bereich Energie über ein international bedeutsames industrielles, dienstleistungsorientiertes und wissenschaftliches Potenzial.

Die **ENERGIE**region ist für ihre Mitgliedsfirmen in diesen Bereichen koordinierend und unterstützend tätig.

Die Schwerpunkte der Region im Bereich der Energietechnik liegen:

- im Turbinen- und Kraftwerksbau,
- in der Energieverteilung und Energieübertragung,
- in der Energieanwendung sowie
- im energieeffizienten Bauen.



Geschäftsfeld LEISTUNGSELEKTRONIK



Eine weitere Säule der **ENERGIE**region ist die für alle Bereiche der Industrie bedeutende Querschnittstechnologie Leistungselektronik. Sie steht als solche verstärkt im Zentrum der Vernetzung der modernen zentralen und dezentralen Energieerzeugung, der Energieübertragung, -verteilung und des Energiemanagements.

gehören eine hohe Kompetenz der Unternehmen entlang der gesamten Wertschöpfungskette sowie eine bedeutende Forschungslandschaft.

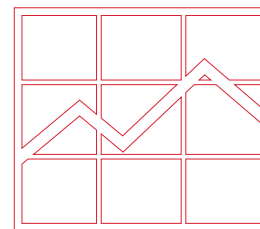
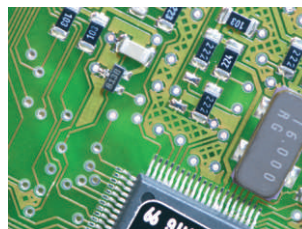
Die Schwerpunkte der Region im Bereich Leistungselektronik liegen:

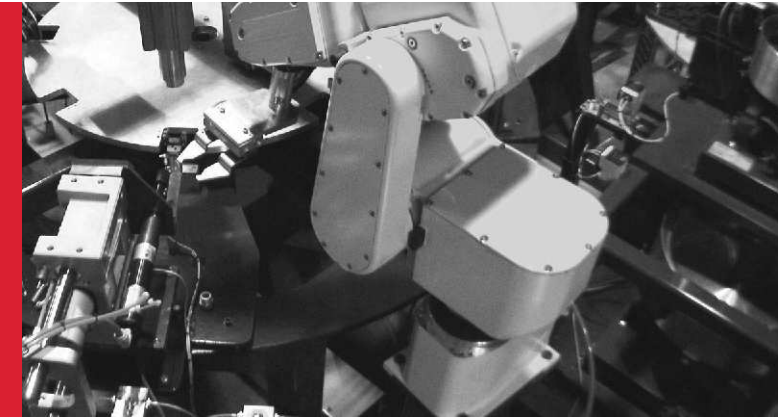
- in der Herstellung,
- bei den Komponenten,
- bei den Systemen.

Die **ENERGIE**region ist für ihre Mitgliedsfirmen in diesen Bereichen koordinierend und unterstützend tätig.

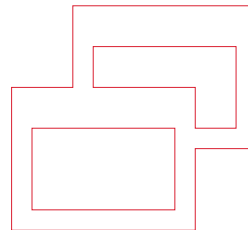
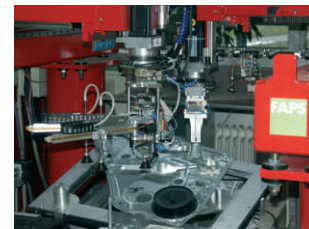
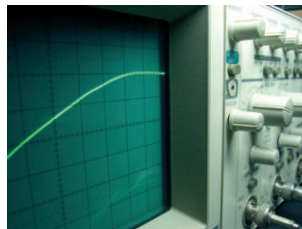
Mit über 200 Unternehmen und 42.000 Beschäftigten verfügt Nürnberg und die Region im Bereich der Leistungselektronik über ein sehr großes Potenzial an Know-how mit internationaler Ausstrahlung. Dazu

Effiziente Steuerung und Umformung elektrischer Energie





Vereinfachung, Vereinheitlichung und Beschleunigung von Fertigungs- und Handlungsprozessen im Zusammenspiel der Disziplinen Elektrotechnik, IuK und Maschinenbau



Komponenten und Systeme der Automatisierung werden in den verschiedensten industriellen Bereichen z. B. im Maschinenbau, in der Elektrotechnik, der Fahrzeugtechnik, der Luft- und Raumfahrttechnik, Robotik, Heizungstechnik oder in der Medizintechnik eingesetzt.

Mit 200 Firmen und 20.000 Beschäftigten nimmt die Metropolregion Nürnberg im Bereich der Automation einen internationalen Spitzenplatz ein. Schwerpunkte sind dabei:

- Elektrische Antriebstechnik,
- Messtechnik,
- Sensorik,
- Steuerungstechnik sowie
- Prozessleittechnik.

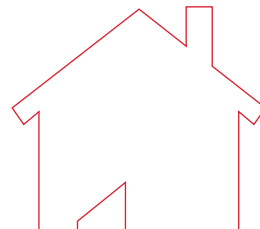
Die **ENERGIE**region ist für ihre Mitgliedsfirmen in diesen Bereichen koordinierend und unterstützend tätig.



Geschäftsfeld BAU UND ENERGIE/ ENERGIEMANAGEMENT



**Optimierung von Gebäudehüllen und der Versorgungstechnik
sowie effiziente Energieversorgung und Energiemanagement
bei Wohngebäuden sowie Nicht-Wohngebäuden
Einsatz regenerativer Energien**



Unter dem Dach der **ENERGIEregion** werden Aktivitäten gebündelt, um das weit gespannte Feld Bau und Energie/Energiemanagement und Facility Management zielführend zu koordinieren.

Das Netzwerk "Bau und Energie" bildet für alle Beteiligten wie z.B. Architekten und Ingenieurbüros, Kommunen, Energieversorgungsunternehmen, Bauunternehmen sowie das Handwerk in der Region eine Plattform, die den Kontakt zu Experten unterstützt.

Schwerpunkte in diesem Bereich sind:

- Energieeffiziente Sanierung von Wohn- und Nicht-Wohngebäuden
- Energiemanagement
- Einsatz regenerativer Energien
- Bereitstellung aktueller Informationen
- Dokumentationen vorbildlicher Modellprojekte

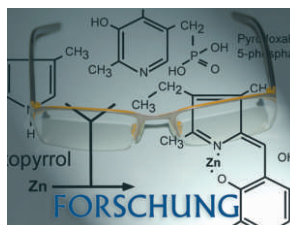
Die **ENERGIEregion** ist für ihre Mitgliedsfirmen in diesen Bereichen koordinierend und unterstützend tätig.



Allgemeine / unterstützende Geschäftsfelder der ENERGIEregion



Qualifizierung / Personal, Forschung und Entwicklung, Öffentlichkeitsarbeit



Das Geschäftsfeld **QUALIFIZIERUNG / PERSONAL** durchzieht alle vier technologieorientierten Geschäftsfelder. Bei unseren Mitgliedern Hochschulen, IHK, HWK und den Unternehmen findet eine Optimierung der Weiterbildungsangebote statt. Des Weiteren werden Mitarbeiter in diesem Bereich kompetent informiert und beraten. Veranstaltungsplanung und -organisation sowie Marketingmaßnahmen zur Steigerung der Attraktivität der Berufsfelder innerhalb der technologieorientierten Geschäftsfelder werden in Zusammenarbeit mit oben genannten Mitgliedern durchgeführt.

Die **ENERGIEregion** ist für ihre Mitgliedsfirmen in diesem Bereich koordinierend und unterstützend tätig.

Das Geschäftsfeld **FORSCHUNG UND ENTWICKLUNG** umfasst u.a. die Vernetzung und den Ausbau vorhandener Potenziale sowie den Dialog zwischen Forschung, Lehre und den Unternehmen der Region.

Die **ENERGIEregion** ist für ihre Mitgliedsfirmen in diesem Bereich koordinierend und unterstützend tätig.

Das Geschäftsfeld **ÖFFENTLICHKEITSARBEIT** macht es sich zur Aufgabe, den Bekanntheitsgrad seiner Mitglieder und der Vereinsarbeit zu steigern, die Attraktivität für potenzielle Mitglieder zu verdeutlichen sowie regional, national und international die hohe Kompetenz der **ENERGIEregion** darzustellen.



Nutzen – Was sind die Vorteile einer Zusammenarbeit



Mitglied werden, Stärken nutzen!



focussed on
energy efficiency

ENERGIE
effizienz

ENERGIE
sparen

ENERGIE
region



Die **ENERGIE**region stellt Netzwerkservices zur Verfügung, die den Mitgliedern einen Mehrwert bieten. Zu den Services der **ENERGIE**region zählen u.a.:

- Initiierung und Durchführung von Projekten

- o Suchen und Finden von Projektthemen (Analyse von Ausschreibungen, Trendbeobachtungen, Befragungen usw.)
- o Screening und Bewertung von Projektideen
- o Unterstützung bei der Suche nach Partnern
- o Umsetzungsplanung und Koordination (Förderantrag bzw. Businessplan, Schnittstelle zu Fördergebern, Administration usw.)
- o Projektmarketing

- Kooperationsmanagement

- o Dialog Wirtschaft, Hochschulen und Politik
- o Kompetenzatlas (Online-Präsentation der Mitglieder)
- o Kooperationsplattformen für FuE-Projekte
- o Vermittlung von Know-how-Trägern bei spezifischen Fachfragen

- Information und Weiterbildung, z.B. durch

- o Fachveranstaltungen zu Brennpunktthemen
- o Newsletterdienste
- o Gemeinsame Maßnahmen zur Aus-, Fort- und Weiterbildung



6 gute Gründe, warum Sie bei uns Mitglied sein sollten!



Gemeinsam geht's besser!



1. Als Mitglied der **ENERGIE**region unterstützen wir Sie bei der Initiierung und Durchführung von Projekten.
2. Wir helfen Ihnen beim Auffinden geeigneter Partner.
3. Wir stellen Ihnen unser Know-how im Bereich Projektfinanzierung beim Start und bei der Realisierung Ihrer Projekte zur Verfügung.
4. Bei der Umsetzungsplanung und Koordination Ihrer Projekte (Förderantrag, Schnittstelle zu Fördergebern etc.) stehen wir Ihnen mit Rat und Tat zur Seite.

5. Als Mitglied in unserem Netzwerk profitieren Sie von unseren Erfahrungen bei spezifischen Fachfragen.

6. Wir bieten Ihnen Präsentationsmöglichkeiten Ihres Unternehmens auf nationaler und internationaler Basis.

Binden Sie sich/Ihr Unternehmen in den Dialog von Wirtschaft, Hochschule und Politik ein, indem Sie Mitglied in der **ENERGIE**region werden.

Gemeinsam geht's besser!



Die Mitglieder – Stimmen, die überzeugt sind und überzeugen



ENERGIEregion – eine Gemeinschaft, die überzeugt.



Der **ENERGIE**region gehören mittlerweile über **70 Mitglieder** aus den unterschiedlichsten Spezialgebieten an. Von kleinen und mittelständischen Betrieben über Forschungseinrichtungen bis hin zu Global Playern – alle Mitglieder profitieren von den Vorteilen des Kompetenz- und Kooperationsnetzwerks **ENERGIE**region.

Statements einiger Mitglieder zum Kompetenz- und Kooperationsnetzwerks **ENERGIE**region:

„Gesellschaftliche, politische und rechtliche Veränderungen der letzten Jahre sowie neue Entwicklungen in Umwelt- und Technikfragen stellen eine große Herausforderung dar. Regionale Netzwerke leben von der Kompetenz ihrer Mitglieder und der Be-

reitschaft dieser, Know-how weiterzugeben wie auch neue Erkenntnisse aufzunehmen. Wir sehen den Verein als Plattform, dieses Expertenwissen zu bündeln und zu koordinieren, um bestmögliche Lösungen für die Um- und Mitwelt zu erarbeiten.“

Roland Piatkowski, Geschäftsführer tga-engineering GmbH, Erlangen

„Als junges Unternehmen fanden wir lange Zeit in der Ferne leichter Anerkennung und Kunden als vor Ort. Als Mitglied im Verein **ENERGIE**region Nürnberg e.V. konnten wir endlich auch wertvolle Kontakte in der Metropolregion knüpfen, aus denen auch wichtige Kooperationen entstanden sind.“

Karsten Reese, Geschäftsführer IngSoft GmbH, Nürnberg



ENERGIEregion Nürnberg e.V.

Kontakt – Aus der Region, für die Region sowie für nationale und internationale Aktivitäten

Wenn Sie weitere Fragen haben ...



Mit jedem neuen Mitglied wächst das Kooperationspotenzial und somit die Gesamtkompetenz der **ENERGIE**region Nürnberg.

Wollen auch Sie Teil dieses Netzwerkes sein und von den Leistungen der **ENERGIE**region profitieren? Wir laden Sie dazu herzlich ein!

Vereinbaren Sie einen Termin. Wir freuen uns, Ihnen in einem persönlichen Gespräch die Ziele, Aufgaben und Aktivitäten des Vereins näher vorstellen zu können.

Anschrift Geschäftsstelle
ENERGIEregion Nürnberg e.V.
Landgrabenstr. 94
90443 Nürnberg

Tel.: +49 (0) 9 11 / 2 52 96 24
Fax: +49 (0) 9 11 / 2 52 96 35

E-Mail: info@energieregion.de