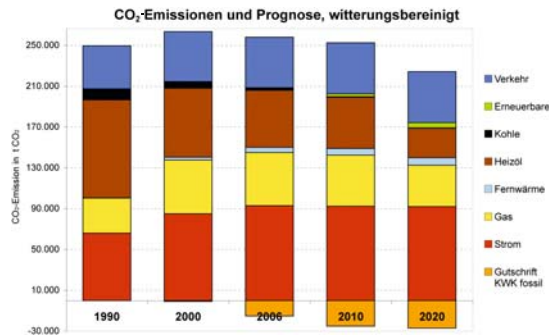


### GRUNDLAGE FÜR REALISTISCHE ZIELVORGABEN UND HANDLUNGSOPTIONEN



Beispiel der CO<sub>2</sub>-Entwicklung in einer Stadt

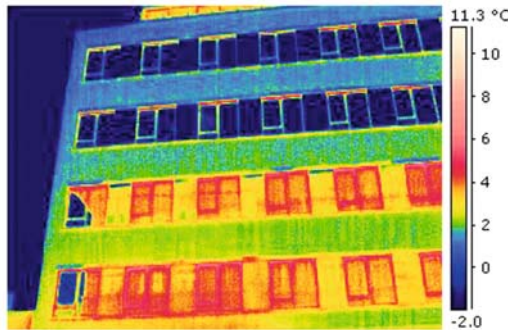
Der CO<sub>2</sub>-Bericht erfasst die Daten der vergangenen Jahre und zeigt die Anteile der jeweiligen Energieträger an der Endenergie sowie deren Kohlendioxidemissionen.

Dieser bildet die Basis des Klimaschutzfahrplanes. Hier werden Entwicklungstendenzen des zukünftigen Endenergiebedarfes dargestellt und Hilfestellungen zu kommunalpolitischen Handlungsfeldern abgebildet. Zudem werden wichtige Wechselwirkungen und potentielle Aktionsfelder benannt.

Der CO<sub>2</sub>-Bericht und der Klimaschutzfahrplan bilden die Basis zur Gestaltung einer nachhaltigen kommunalen Klimaschutzpolitik für die Zukunft und für die Erreichung freiwilliger Klimaschutzziele (z.B. Klima-Bündnis e.V.).

### ÖKONOMISCHER UND ÖKOLOGISCHER NUTZEN FÜR BÜRO UND PRODUKTION

Für Gewerbe/Industrie liefert eine CO<sub>2</sub>- Bilanz die Grundlage zur Optimierung der energierelevanten Geschäftsprozesse und einer langfristigen Effizienzstrategie. Dabei können sowohl ökonomische als auch ökologische Verbesserungspotentiale aufgedeckt werden.



Beispiel Thermographieaufnahme eines Gebäudes

### REDUZIERUNG DER CO<sub>2</sub>-EMISSIONEN UND ENERGIEKOSTEN AUS FOLGENDEN EFFEKTEN:

- ▶ Umstellung der Energieversorgung auf Energieträger mit geringerem CO<sub>2</sub>-Potential
- ▶ Ausbau der Kraft-Wärme-Kälte-Kopplung (KWKK)
- ▶ Optimierung der Dienstreisen
- ▶ Verbesserung der Gebäudehülle
- ▶ Optimierungspotentiale bei elektronischen Geräten
- ▶ Benchmark der ermittelten Werten

# ENERGIE- UND CO<sub>2</sub>-Bilanzierung

Entwicklungstendenzen und Effizienzstrategien

für Kommunen/Landkreise und Gewerbe/Industrie

## ENERGIEregion

metropolregion nürnberg  
KOMMEN. STAUNEN. BLEIBEN.

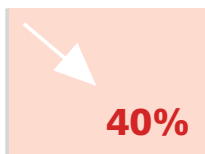
# Motivation für eine Klimaschutzpolitik

## AKTUELLE RAHMENBEDINGUNGEN IM KONTEXT DER ENERGIEWIRTSCHAFT

- ▶ Zunehmende Umweltauswirkungen
- ▶ Steigende Energiepreise
- ▶ Begrenzte energetische Ressourcen
- ▶ Versorgungssicherheit mit Energie

## POLITISCHE VORGABEN

- ▶ Reduzierung der CO<sub>2</sub>-Emissionen der Bundesrepublik Deutschland um 40% bis 2020 gegenüber dem Stand von 1990



## VORTEILE EINER AKTIVEN KLIMASCHUTZPOLITIK

- ▶ Finanzielle Entlastung von Kommunen, Unternehmen und privaten Haushalten durch Energieeinsparung
- ▶ Steigerung der Lebensqualität durch effizienten Ressourceneinsatz

## VORTEILE EINES KLIMASCHUTZBERICHTES

- ▶ Bestimmung des Endenergieverbrauchs und der CO<sub>2</sub>-Emissionen
- ▶ Aufdecken von Energieeinsparpotentialen
- ▶ Abstimmen energieeffizienter Maßnahmen
- ▶ Vergleichsmöglichkeit mit anderen Gebietskörperschaften bzw. Unternehmen
- ▶ Klimaschutzberichte können durch Förderprogramme des Bayerischen Wirtschaftsministeriums oder des Bundesministeriums für Umwelt bezuschusst werden.

Das etz Nürnberg ist ein Geschäftsbereich der ENERGIEregion GmbH und bietet für die CO<sub>2</sub>-Bilanzierung folgende Dienstleistungen an:

## DATENERHEBUNG RELEVANTER BEREICHE

- ▶ Leitungsgebundene und nicht-leitungsgebundene Energieträger
- ▶ Verkehr
- ▶ Kraft -Wärme-Kälte-Kopplung (KWKK)
- ▶ Erneuerbare Energien
- ▶ Gebäudebestand

## DATENAUSWERTUNG

- ▶ Berechnung und Erläuterung von Endenergieverbrauch und CO<sub>2</sub>-Emissionen
- ▶ Darstellung der zeitlichen Entwicklung
- ▶ Interpretation der Entwicklungen
- ▶ Dokumentation der Ergebnisse

## ENTWICKLUNG EINES KLIMASCHUTZFAHRPLANS FÜR DIE ZUKÜNFTIGE KLIMASCHUTZPOLITIK

- ▶ Bewertung bisheriger Maßnahmen
- ▶ Erarbeiten relevanter Schlußfolgerungen für die zukünftige Klimaschutzpolitik nach ökologischen und ökonomischen Gesichtspunkten
- ▶ Darstellung möglicher Instrumente zur Umsetzung der Klimaschutzmaßnahmen

ALLE WEITEREN DIENSTLEISTUNGEN UND INFORMATIONEN FINDEN SIE UNTER [www.energieregion-gmbh.de](http://www.energieregion-gmbh.de)

# ENERGIEregion

Geschäftsbereich  NÜRNBERG  
Energie-Technologisches Zentrum



Eine sichere, umweltverträgliche und kostengünstige Energieversorgung ist für alle Energieverbraucher aus Gewerbe, Industrie, Kommunen und Privathaushalten die Herausforderung der Zukunft.

Fachkundige, neutrale Dienstleistung und Beratung zu den Themen Energieversorgung mit dem Schwerpunkt erneuerbare Energien, Energieeffizienz und Gebäudeoptimierung bietet die ENERGIEregion GmbH.

Interessiert?

Gerne stehen wir Ihnen für ein unverbindliches Informationsgespräch zur Verfügung.

## ENERGIEregion GmbH

Geschäftsbereich etz    Tel: +49 911 994396-0  
Landgrabenstrasse 94    Fax: +49 911 994396-6  
D-90443 Nürnberg    [www.energieregion-gmbh.de](http://www.energieregion-gmbh.de)